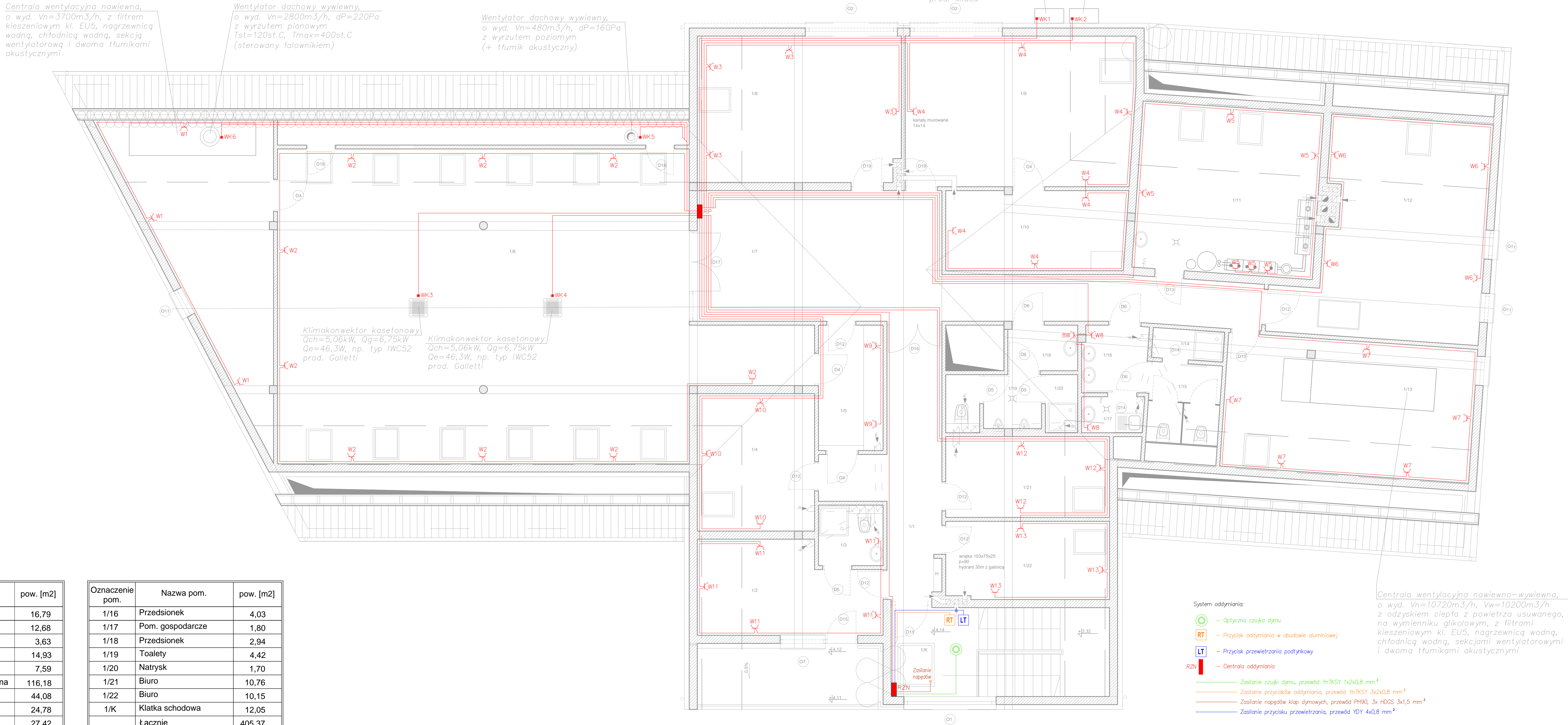


INSTALACJE ELEKTRYCZNE  
INSTALACJE GNIĄZD WTYKOWYCH, ODDYMIANIA  
— PODDASZE —



WYKAZ POMIESZCZEŃ:

Oznaczenie pom.	Nazwa pom.	pow. [m2]
1/1	Korytarz	16,79
1/2	Biuro	12,68
1/3	Łazienka	3,63
1/4	Biuro	14,93
1/5	Bufet	7,59
1/6	Świetlica wielofunkcyjna	116,18
1/7	Hol	44,08
1/8	Biuro	24,78
1/9	Biuro	27,42
1/10	Magazyn	13,56
1/11	Kotłownia	23,08
1/12	Magazyn	30,66
1/13	Wentylatornia	26,93
1/14	Natrysk	1,97
1/15	Toalety	4,72

Oznaczenie pom.	Nazwa pom.	pow. [m2]
1/16	Przedsiónek	4,03
1/17	Pom. gospodarcze	1,80
1/18	Przedsiónek	2,94
1/19	Toalety	4,42
1/20	Natrysk	1,70
1/21	Biuro	10,76
1/22	Biuro	10,15
1/K	Klatka schodowa	12,05
	Łącznie	405,37

PROJEKT: Rozbudowa, przebudowa i nadbudowa istniejącego budynku z garażami, pełniącego funkcję usługową, społeczno-kulturalną, wraz ze zmianą sposobu użytkowania poddasza z przeznaczeniem na cele użytkowe dz. nr 309, 310, 311, 312 i 858, jedn. ewid. 180606_2.0005, 36-122 Kopcie, gm. Dzikowiec		
INWESTOR: Gmina Dzikowiec Dzikowiec 2 36-122 Dzikowiec	SPRAWDZAJĄCY: Aleksander Początek PDK/0078/PWOE/12 spec. elektroinstalacyjna	SKALA: <b>1:100</b>
PROJEKTANT: Konrad Zieliński PDK/0004/PWOE/13 spec. elektroinstalacyjna	DATA: Grudzień 2015	FAZA: PB, PW
TYTUŁ RYSUNKU: Instalacja elektryczna	NUMER RYSUNKU: <b>EL02</b>	